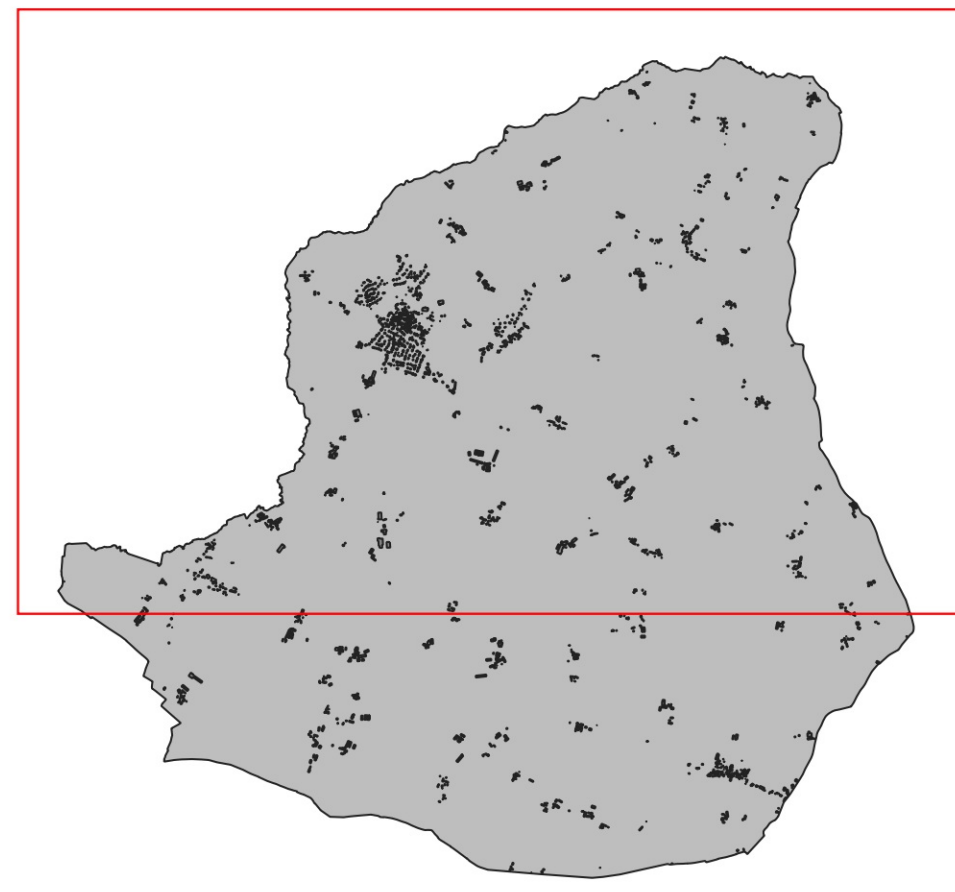


Commune de
LA CHAPELLE-JANSON

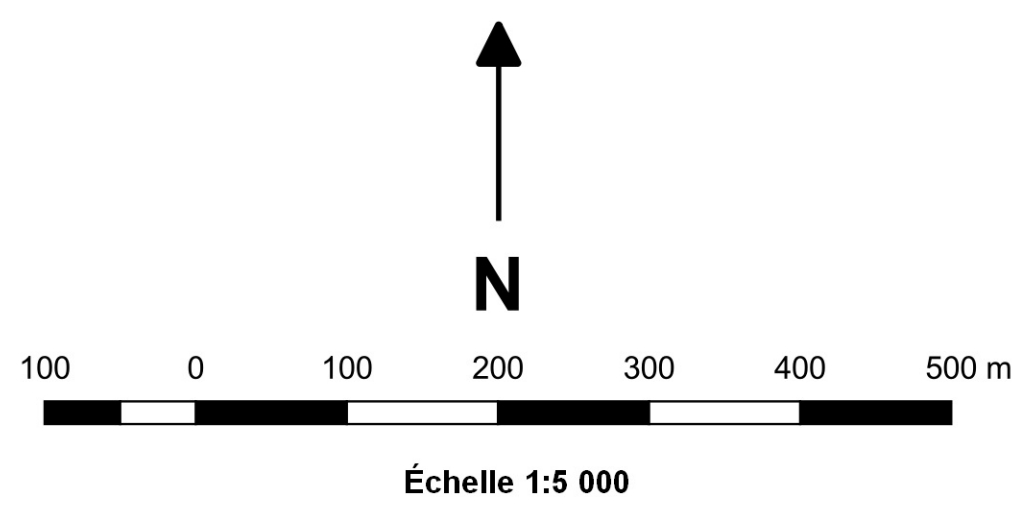
Département d'Ille-et-Vilaine

Plan Local d'Urbanisme

N° 5. Plan de zonage - Planche A



Echelle : 1/5 000
Date d'adoption du PLU : 9 septembre 2021
L'Atelier d'Ys
35520 La Mazière
02 99 66 67 81



LÉGENDE

ZONES URBAINES

- UC (Centre-bourg)
- UE (Extensions pavillonnaires)
- UEt (Gîtes touristiques)
- UL (Équipements collectifs)
- UAa (Activités économiques)
- UAb (Activités économiques)

ZONES À URBANISER

- 1AUe (À vocation principale d'habitat)
- 1AUL (À vocation principale d'équipements)
- 1AUaA (À vocation principale d'activités)
- 1AUaB (À vocation principale d'activités)
- 1AUAt (À vocation principale touristique)

ZONES AGRICOLES

- A (Espace agricole)
- AC (Carrière)
- AI (STECAL à vocation économique)

ZONES NATURELLES

- NP (Espace naturel)
- NL (Espace naturel de loisirs)

PRESCRIPTIONS DIVERSES

- Orientation d'aménagement et de programmation (OAP)
- Centralité commerciale (L. 151-16 du CU)
- Marge de recul par rapport à l'axe de la voie (L. 111-6 du CU)
- Zone de nuisances sonores (100 mètres de part et d'autre de la RN 12)

DISPOSITIONS RELATIVES AUX ESPACES NATURELS ET AU PATRIMOINE

Protection environnementale

- Élément de paysage (L.151-23 du CU) - Haie
- Élément de paysage (L.151-23 du CU) - Biosement
- Zone humide - Inventaire 2018 - SAGE Couesnon

Protection architecturale

- Changement de destination d'un bâtiment agricole (L. 151-11 du CU)
- Élément de paysage (L. 151-19 du CU) - Bâti

SERVITUDES PARATICULIÈRES

- Préservation des commerces (L. 151-16 du CU)
- Emplacement réservé (L. 151-41 du CU)
- Carrière (R. 151-34 2° du CU) Les constructions et installations nécessaires à la mise en valeur des ressources naturelles sont autorisées
- PDIPR - Liaisons douces à conserver, à modifier ou à créer (L. 151-38 du CU)
- Zone de protection du PLU au titre de l'archéologie

INFORMATIONS DIVERSES

- Limite communale
- Cours d'eau
- Plan d'eau
- Atlas des zones inondables PHEC 95
- BOISEMENTS_2

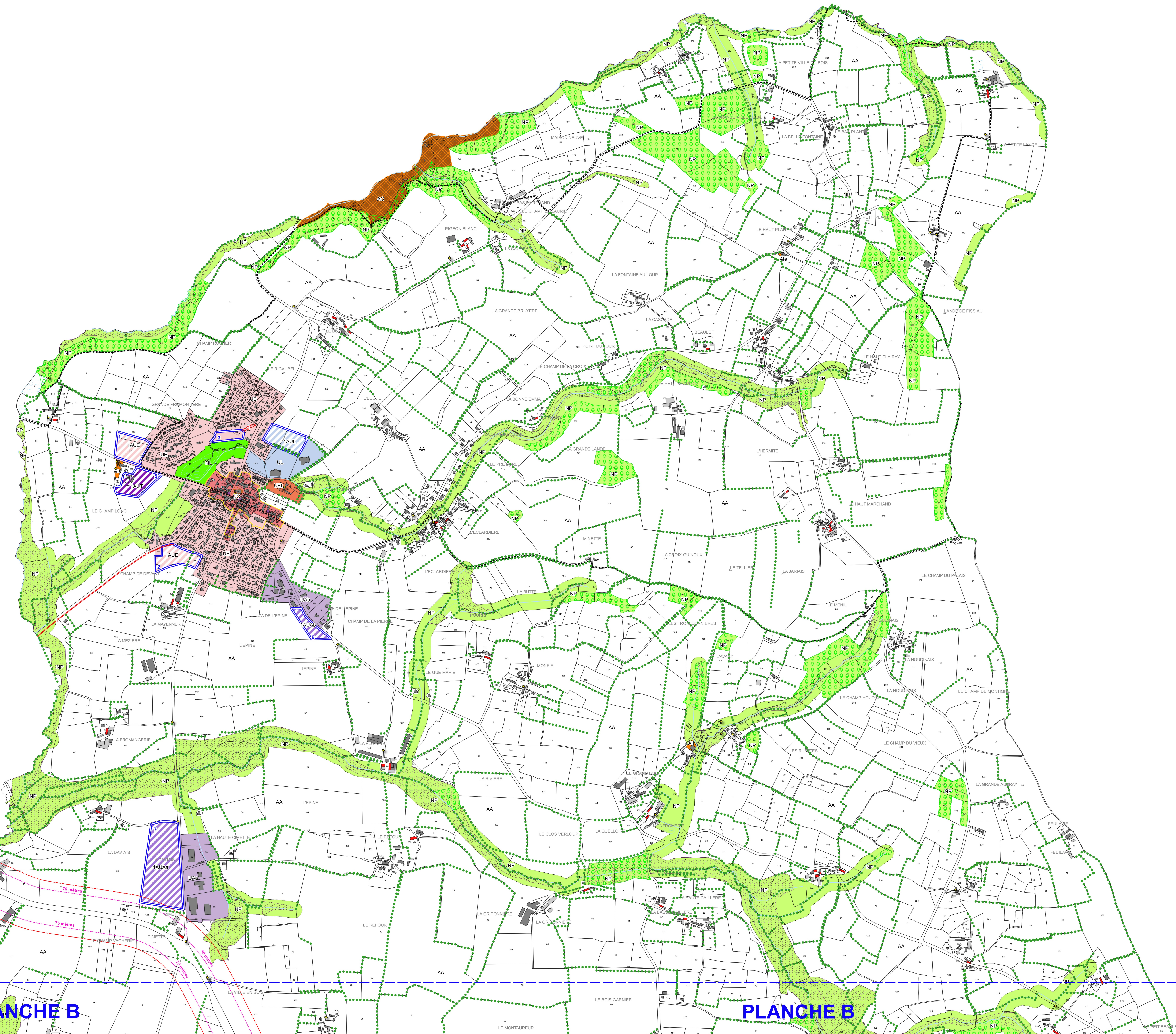
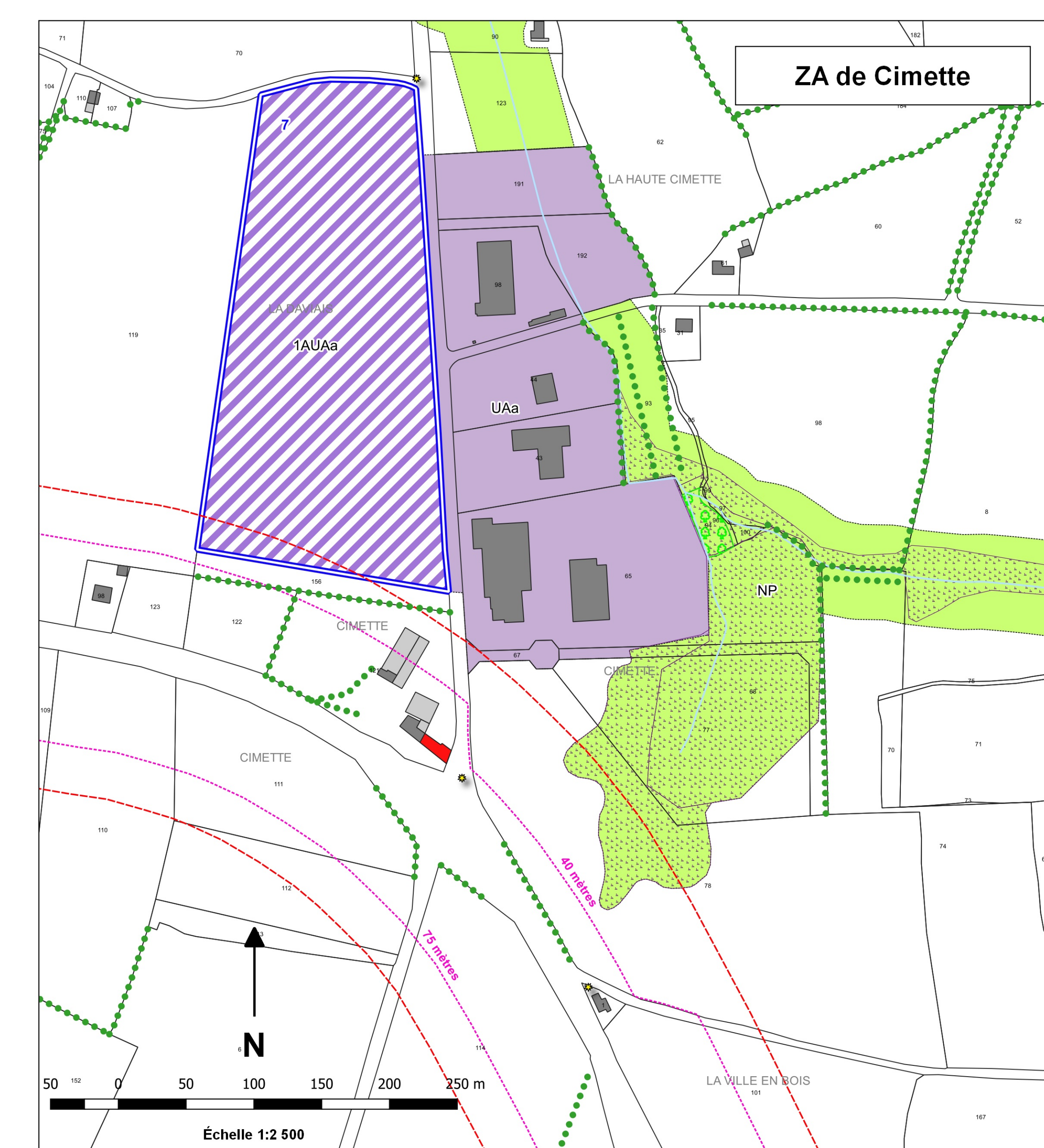
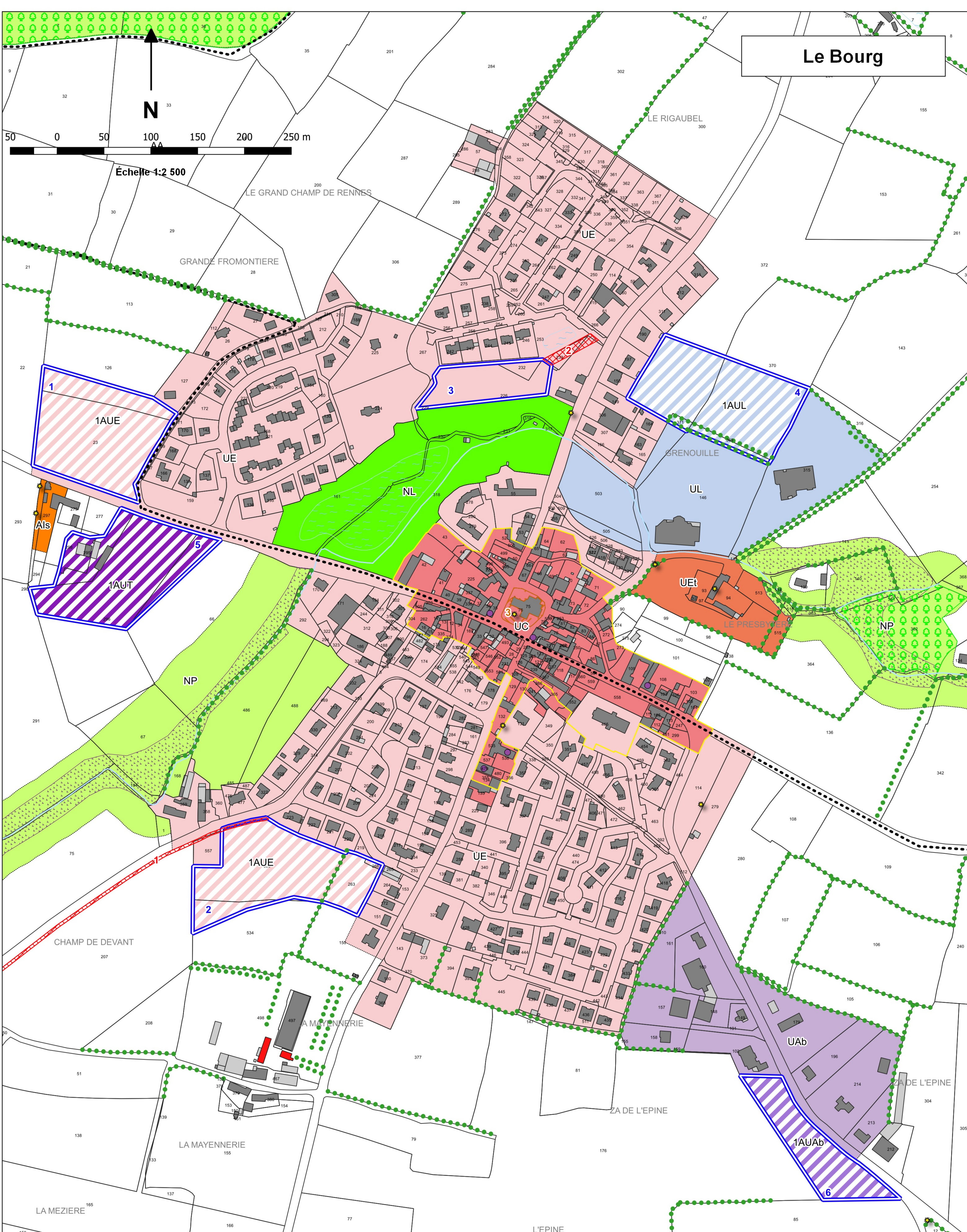
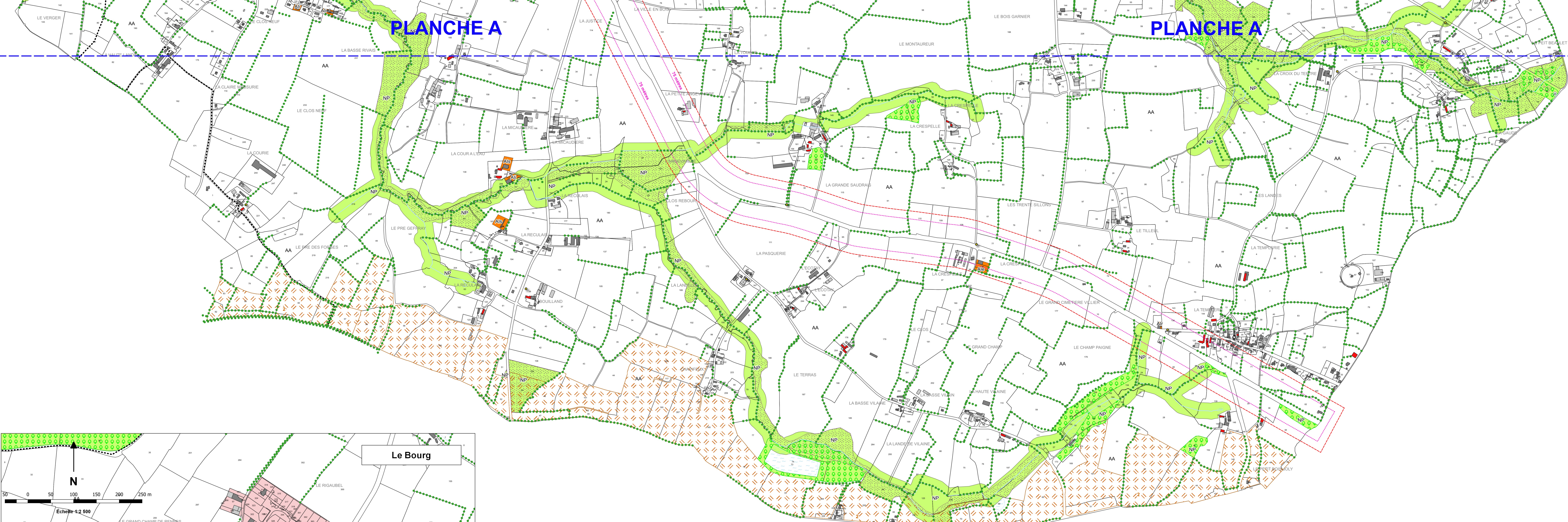


PLANCHE B

PLANCHE B

PLANCHE A

PLANCHE A



LÉGENDE

ZONES URBAINES

- UC (Centre-bourg)
- UE (Extensions pavillonnaires)
- UEt (Gîtes touristiques)
- UL (Équipements collectifs)
- UAa (Activités économiques)
- UAb (Activités économiques)

ZONES À URBANISER

- 1AUe (À vocation principale d'habitat)
- 1AUL (À vocation principale d'équipements)
- 1AUJa (À vocation principale d'activités)
- 1AUJab (À vocation principale d'activités)
- 1AUJat (À vocation principale touristique)

ZONES AGRICOLES

- A (Espace agricole)
- AC (Carrière)
- AI (STECAL à vocation économique)

ZONES NATURELLES

- NP (Espace naturel)
- NL (Espace naturel de loisirs)

PRESCRIPTIONS DIVERSES

- Orientation d'aménagement et de programmation (OAP)
- Centralité commerciale (L 151-16 du CU)
- Marge de recul par rapport à l'axe de la voie (L 111-6 du CU)
- Zone de nuisances sonores (100 mètres de part et d'autre de la RN 12)

DISPOSITIONS RELATIVES AUX ESPACES NATURELS ET AU PATRIMOINE

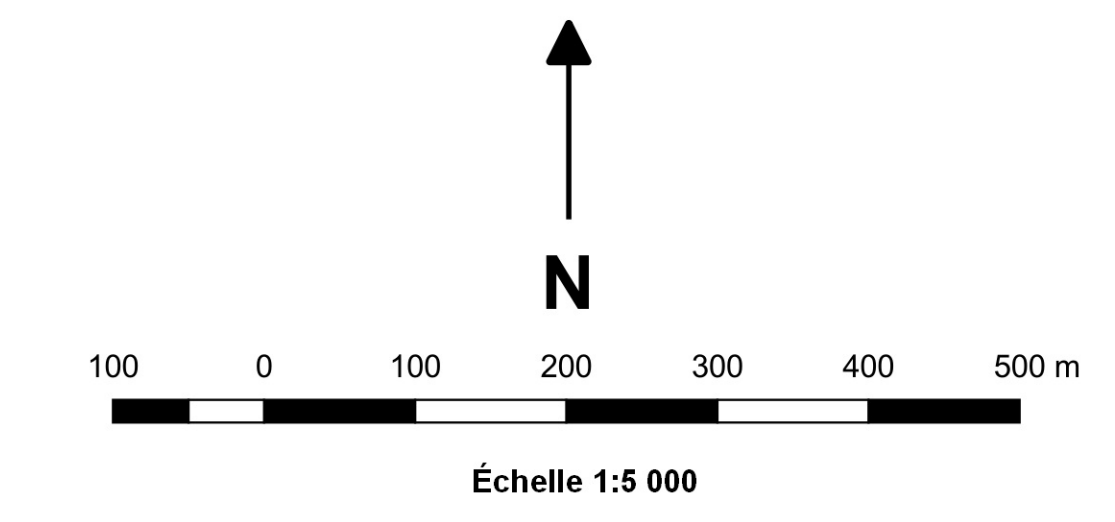
- Protection environnementale**
 - Élément de paysage (L151-23 du CU) - Haie
 - Élément de paysage (L151-23 du CU) - Boisement
 - Zone humide - Inventaire 2018 - SAGE Couesnon
- Protection architecturale**
 - Changement de destination d'un bâtiment agricole (L 151-11 du CU)
 - Élément de paysage (L 151-19 du CU) - Bâti

SERVITUDES PARATICULIÈRES

- Préservation des commerces (L 151-16 du CU)
- Emplacement réservé (L 151-41 du CU)
- Carrière (R 151-34 2° du CU) Les constructions et installations nécessaires à la mise en valeur des ressources naturelles sont autorisées
- PDI/PR - Liaisons douces à conserver, à modifier ou à créer (L 151-38 du CU)
- Zone de protection du PLU au titre de l'archéologie

INFORMATIONS DIVERSES

- Limite communale
- Cours d'eau
- Plan d'eau
- Atlas des zones inondables PHEC 95
- BOISEMENTS_2



Commune de
LA CHAPPELLE-JANSON
Département d'Ille-et-Vilaine
Plan Local d'Urbanisme
N° 5. Plan de zonage - Planche B

